

Durchflussbegrenzung

BF

H₂O



ÜBERBLICK

Funktionsprinzip

- Mechanischer Durchfluss-Begrenzer

Anwendungsgebiete

- Wasseraufbereitung
- Bewässerung
- Sanitärinstallationen

Charakteristika

- Beliebige Einbaulage
- Hohe Funktionssicherheit
- Keine Spannungsversorgung erforderlich
- Geeignet für Heißwasser
- Zwischenflanschmontage

Montagehinweis

- Die Betriebsanleitung für BF ist unbedingt zu beachten!
- **Download: www.meister-flow.com**

BETRIEBSDATEN

Regeldruck	2 - 10 bar
Betriebsdruck max.	10 bar
Temperatur max.	200 °C
Messgenauigkeit	bis 2 l/min ± 15 % vom Nominalwert
	ab 3 l/min ± 10 % vom Nominalwert

DURCHFLUSS

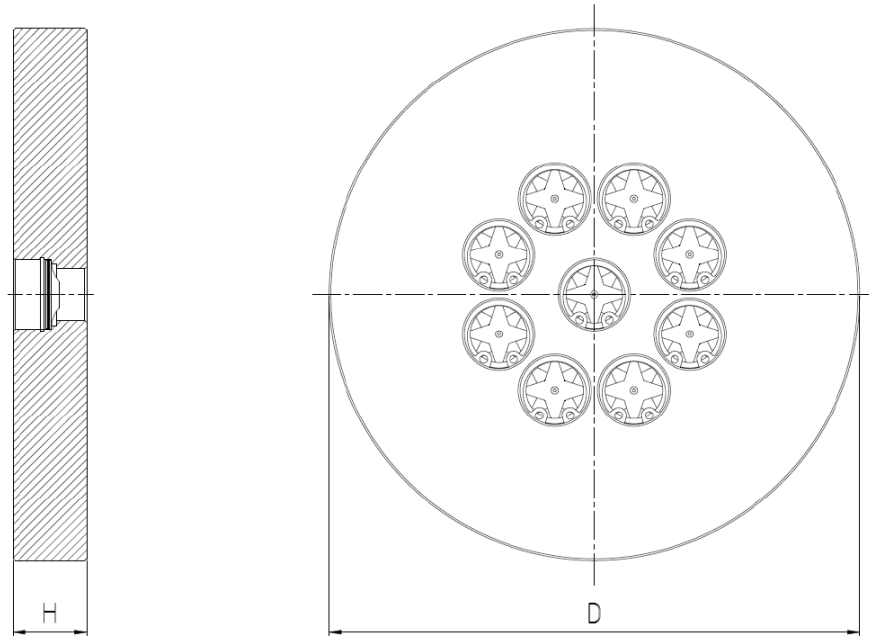
Typ	Durchfluss für H ₂ O bei 20 °C	
	Q _{min} l/min	Q _{max} l/min
BF [DN 40]	2	60
BF [DN 50]	4	120
BF [DN 65]	7	210
BF [DN 80]	9	270
BF [DN 100]	14	420

WERKSTOFFE

Edelstahl-Ausführung, medienberührende Teile

Gerätekörper:	1.4571
Regelstern:	1.4310
Konus:	1.4301
Niete:	1.4301
Sicherungsring:	1.4122

TECHNISCHE ZEICHNUNG



TYPENÜBERSICHT

Typ	Einbaumaße [mm]		Anzahl der Regelsterne	Druckstufe des Zwischenflashes	Durchfluss [l/min]		H [mm]	D [mm]
	Nennweite	Norm			min.	max.		
BF	DN 40	DIN / ASME	2	PN 16 / 300 lbs	2	60	19,1	95
BF	DN 50	DIN	4	PN 16	4	120	18,0	110
BF	DN 50	ASME	4	300 lbs	4	120	23,9	113
BF	DN 65	DIN / ASME	7	PN 16 / 300 lbs	7	210	23,9	130
BF	DN 80	DIN	9	PN 16	9	270	20,0	145
BF	DN 80	ASME	9	300 lbs	9	270	23,9	150
BF	DN 100	DIN	14	PN 16	14	420	20,0	165
BF	DN 100	ASME	14	300 lbs	14	420	23,9	182



MASTERPIECES MADE IN GERMANY

BF 4 0001 12-15 D M

Meister Strömungstechnik GmbH • Im Gewerbegebiet 2 • 63831 Wiesen / Germany
Tel. +49 (0) 6096 9720-0 • Fax +49 (0) 6096 9720-30 • sales@meister-flow.com • www.meister-flow.com
Es gelten die allgemeinen Geschäftsbedingungen der Meister Strömungstechnik GmbH • Irrtum und technische Änderung vorbehalten

