

## Schaltkontakt

# SG-15



## ■ ÜBERBLICK

### Funktionsprinzip

- Reedkontakt

### Anwendungsgebiet

- Der Schaltkontakt dient zum Einsatz auf mechanischen Durchflussmessern zur elektrischen Überwachung von Durchflussgrenzwerten.

### Charakteristika

- Schließer oder Wechsler
- Bistabiles Schaltverhalten innerhalb des spezifizierten Messbereiches
- Vergossenes Gehäuse  
IP 65 oder IP 67 (abhängig vom Anschluss)

### Anschlussvarianten

- Gerätestecker nach EN 175301-803, Form C
- Gerätestecker M12x1
- Kabel

### Hinweis

- Bitte beachten Sie zusätzlich die Datenblätter und Betriebsanleitungen des jeweiligen Durchflussmessers!
- **Download: [www.meister-flow.com](http://www.meister-flow.com)**

## BETRIEBSDATEN

### Betriebstemperatur

#### Standard

**EN 175301-803** -20 °C – 120 °C

**Kabel** -20 °C – 120 °C

**M12x1** -20 °C – 85 °C

### Hochtemperaturausführung

**EN 175301-803** -20 °C – 160 °C

**Kabel** -20 °C – 160 °C

Für Schaltkontakte in Ex-Ausführung gemäß ATEX-Richtlinie gelten geänderte Betriebsdaten, siehe Datenblatt SG-15 EX!

Download: [www.meister-flow.com](http://www.meister-flow.com)

## KOMBINATIONSMÖGLICHKEITEN

### Medium

### Gerät

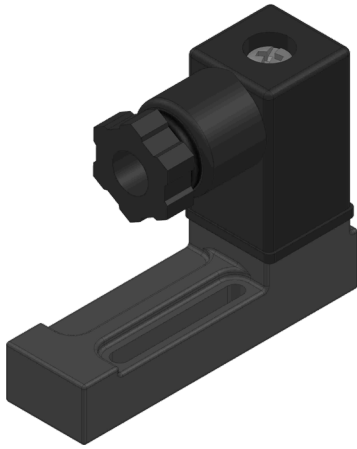
H <sub>2</sub> O	RVM/U-2	RVM/U-4
	RVM/UA-2	RVM/U-S4
	RVO/U-2	RVO/U-4

Öl	DKG-2	
	DKM-2	
	DKM/A-2	

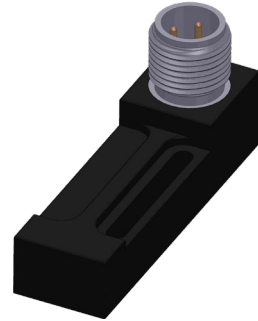
Luft	RVM/U-L2	RVM/U-L4
	RVM/UA-L2	
	RVO/U-L2	RVO/U-L4

# ■ ANSCHLUSSVARIANTEN

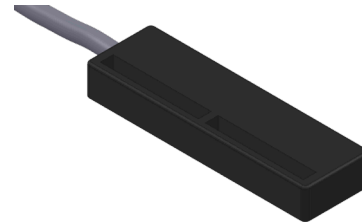
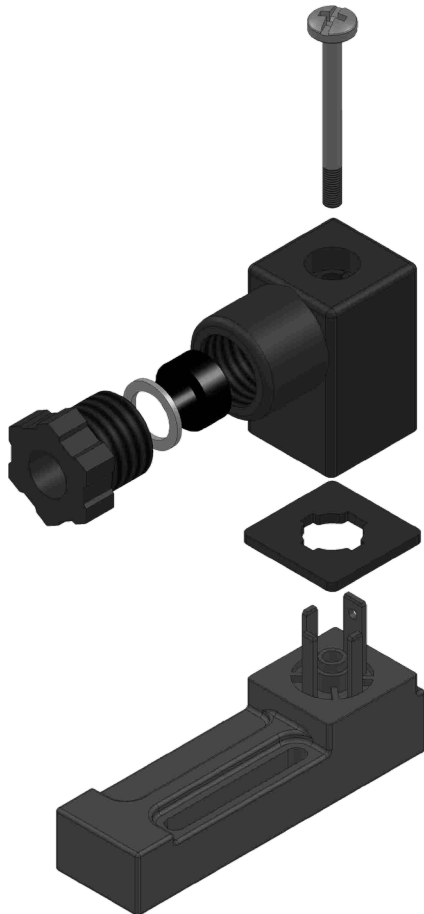
Gerätestecker nach EN 175301-803



Gerätestecker M12x1



Kabel



## ELEKTRISCHE DATEN

### Ausführung für:

RVM/U-2, RVM/UA-2, RVO/U-2, DKG-2,  
DKM-2, DKM/A-2, RVM/U-L2, RVM/UA-L2  
und RVO/U-L2

<b>Wechsler (COC) <sup>(1)</sup></b>	250V · 1,5A · 50VA <sup>(2)</sup>
<b>Schließer (NOC)</b>	230V · 3A · 60VA
<b>Wechsler M12x1 (-20 °C – 85 °C)</b>	125V · 1,5A · 50VA <sup>(2)</sup>
<b>Schließer M12x1 (-20 °C – 85 °C)</b>	125V · 3A · 60VA
<b>Wechsler SPS (COC) <sup>(1)</sup></b>	250V · 1A · 60VA

### Ausführung für:

RVM/U-4, RVM/U-S4, RVO/U-4,  
RVM/U-L4 und RVO/U-L4

<b>Wechsler (COC) <sup>(1)</sup></b>	150V AC/DC · 1A · 20VA
<b>Schließer (NOC)</b>	140V AC · 0,7A · 20VA 200V DC · 1A · 20VA
<b>Wechsler M12x1 (-20 °C – 85 °C)</b>	125V AC/DC · 1A · 20VA
<b>Schließer M12x1 (-20 °C – 85 °C)</b>	125V AC · 0,7A · 20VA 125V DC · 1A · 20VA

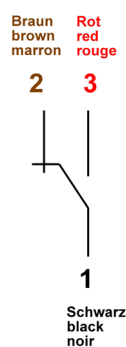
<sup>(1)</sup> Nur mit Gerätestecker möglich

<sup>(2)</sup> Mindestlast 3VA

## SCHALTBILD

### Gerätestecker nach EN 175301-803 und Kabel

Wechsler (COC)



Schließer (NOC)



## ELEKTRISCHER ANSCHLUSS

- Gerätestecker nach EN 175301-803, Form C (DIN 43650, Form C)
- Gerätestecker M12x1
- Kabel (1, 5, 10 m) <sup>(3)</sup>

### Schutzart

IP65: Gerätestecker nach EN 175301-803, Form C  
oder Gerätestecker M12x1

IP67: Kabel

### Ausgangssignal

Der Kontakt öffnet / wechselt, wenn der Durchfluss den eingestellten Schalterpunkt unterschreitet.

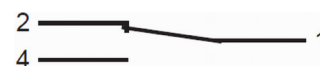
### Spannungsversorgung

Nicht erforderlich (potentialfreie Reedkontakte)

<sup>(3)</sup> Nur als Schließer erhältlich

### M12x1

Wechsler (COC)



Schließer (NOC)



Pin-Belegung

