

PRODUKTSTECKBRIEF

Durchflussbegrenzer

BA, BB, BC & BF



Die Durchflussbegrenzer von Meister Strömungstechnik werden überall dort eingesetzt, wo, unabhängig von Druckschwankungen, ein konstanter Durchfluss erforderlich ist oder der Durchfluss begrenzt werden muss. Hinzu kommen Anwendungen, bei denen, durch verbrauchsrechte Begrenzung, Wasser und Energie gespart werden soll.

Technische Info

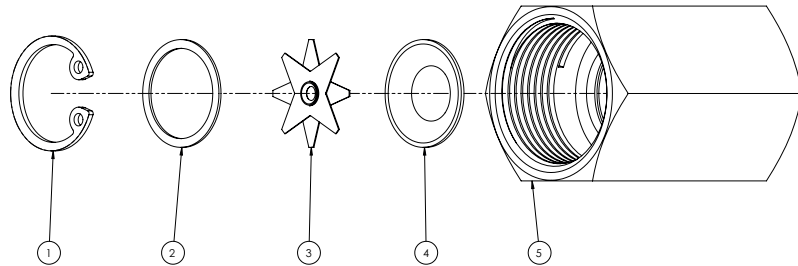
Medium	Wasser
Durchflüsse	1 - 420 l/min in 1 l/min - Schritten
Regeldruck	2 - 10 bar
Betriebsdruck max.	10 bar
Betriebstemperatur	-20 °C - 200 °C
Werkstoffe	Messing, Edelstahl

Vorteile

Konstanter Durchfluss
Unabhängig von Druckschwankungen
Hohe Funktionssicherheit
Keine Spannungsversorgung erforderlich
Geignet für Heißwasser
Beliebige Einbaulage
Diverse Prozessanschlüsse

Explosionszeichnung

- 1 Sicherungsring
- 2 Distanzring
- 3 Regelstern
- 4 Konus
- 5 Gerätekörper



Funktionsprinzip:

Die Regelung erfolgt durch eine Kombination, die aus einem flexiblen Regelstern und einem starren Messkonus besteht. Bei steigender Druckdifferenz wird der Regelstern in den Konus gedrückt. Dabei verkleinert sich der effektive Querschnitt, so dass der Durchfluss konstant bleibt. Fällt die Druckdifferenz auf den ursprünglichen Wert, kehrt der Stern in seine Ausgangslage zurück.

Typische Anwendungsgebiete:

Branche	Anwendung
Anlagenbau	Autowaschanlagen, industrielle Waschanlagen Kühlanlagen Dosieranlagen, Mischanlagen Industrielle Brauchwasserversorgung
Energieerzeugung	Befüllung von industriellen Heizungsanlagen
Landwirtschaft	Bewässerung (z.B. Plantagen und Weinberge)
Maschinenbau	Kühlkreisläufe Spindelkühlung Reinigungsstationen (z.B. für Gebäudereinigung)
Prozessindustrie	Kontinuierliche Prozesswasserversorgung
Wasseraufbereitung	Prozesswasseraufbereitung