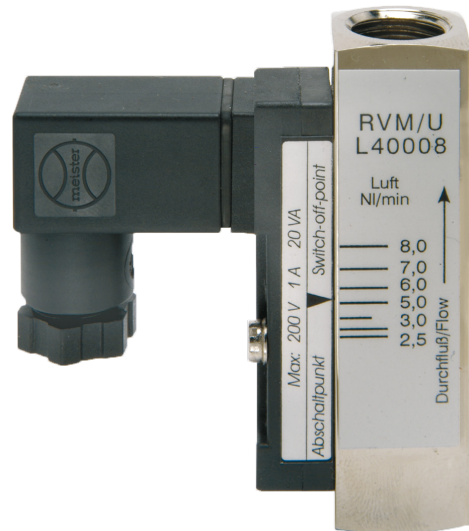


Strömungswächter

RVM/U-L4



ÜBERBLICK

Messprinzip

- Schwebekörper

Anwendungsgebiete

- Kühlsysteme und Kühlkreisläufe
- Maschinenbau
- Medizintechnik
- Pharmazeutische Industrie
- Chemische Industrie
- Forschung & Entwicklung

Charakteristika

- Beliebige Einbaulage
- Hohe Funktionssicherheit
- Hohe Schaltgenauigkeit
- Stufenlose Einstellung des Schaltpunktes durch den Anwender
- EX-Ausführung gemäß ATEX-Richtlinie erhältlich
- Hohe Druckfestigkeit
- Gewindeanschluss, Sondergewinde auf Anfrage

Montagehinweis

- Die Betriebsanleitung für RVM/U-L4 Modul BASICS / ...ATEX ist unbedingt zu beachten!
- **Download: www.meister-flow.com**

BETRIEBSDATEN

Betriebsdruck max.	300 bar (Messing-Ausführung)
	350 bar (Edelstahl-Ausführung)
Druckverlust	0,02 – 0,2 bar
Temperatur max.	120 °C (optional 160 °C)
Messgenauigkeit	±10 % vom Endwert

Für Geräte in Ex-Ausführung gemäß ATEX-Richtlinie gelten geänderte Betriebsdaten, siehe Betriebsanleitung RVM/U-L4 Modul ATEX!

Download: www.meister-flow.com

MESSBEREICHE

Typ	Schaltbereich für Luft bei 1 bar abs. & 20 °C ⁽¹⁾		
	NI/min	SCFH	SCFM
RVM/U-L40002	0,6 – 2,2	1,3 – 4,7	
RVM/U-L40006	1,7 – 6	3,5 – 12,7	
RVM/U-L40008	2,5 – 8	5,3 – 17	
RVM/U-L40012	3 – 12	6,5 – 25,5	
RVM/U-L4/06	3 – 22	6,5 – 47	
RVM/U-L40024	7 – 24	15 – 51	
RVM/U-L40034	12 – 34	25 – 72	
RVM/U-L4/2	16 – 56	34 – 118	
RVM/U-L4/3	20 – 80	42 – 170	

⁽¹⁾ Die angegebenen Mess- / Schaltbereiche gelten für Luft mit einer Dichte von 1,205 kg/m³, bei vertikalem Einbau des Gerätes und Durchfluss von unten nach oben.

Andere Einbaupositionen oder von dieser Spezifikation abweichende Betriebsdichten erhöhen den im Datenblatt spezifizierten Messfehler.

Betriebsdichte von Luft bei 20 °C und 1,013 bar absolut: 1,205 kg/m³

Normdichte von Luft (bei 0 °C und 1,013 bar absolut): 1,293 kg/m³

Auf Anfrage sind Sonderskalen für abweichende Medien, Betriebsbedingungen und Einbaupositionen (nur bei lageunabhängigen Geräten) erhältlich.

Die angegebenen Schaltwerte sind Abschaltpunkte, d.h. Schaltwerte bei fallendem Durchfluss.

Andere Mess- / Schaltbereiche sind auf Anfrage erhältlich.

WERKSTOFFE

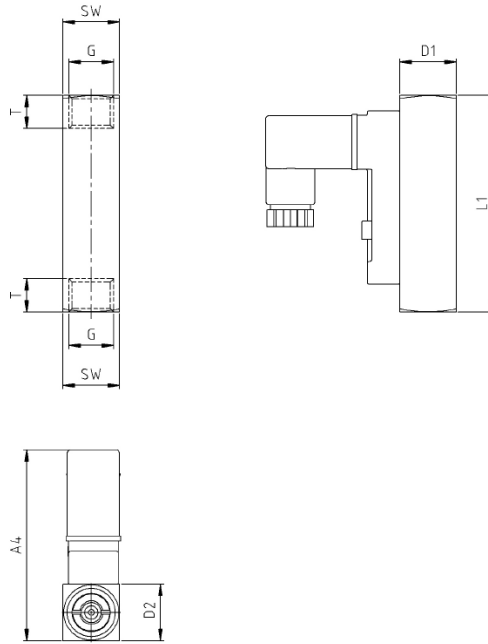
Messing-Ausführung, medienberührende Teile

Feder:	1.4571
Magnete:	Hartferrit
Gerätekörper:	Messing, vernickelt
alle weiteren medienberührenden Teile:	Messing

Edelstahl-Ausführung, medienberührende Teile

Feder:	1.4571
Magnete:	Hartferrit
Gerätekörper:	1.4571
alle weiteren medienberührenden Teile:	1.4571

TECHNISCHE ZEICHNUNG



TYPENÜBERSICHT

Typ	Einbaumaße [mm]												Gewicht ca. [g] ⁽³⁾	
	G ⁽²⁾	DN	SW	L1	L2	T	D1	D2	A1	A2	A3	A4		
RVM/U-L40002														
RVM/U-L40006														
RVM/U-L40008														
RVM/U-L40012														
RVM/U-L4/06	1/4"	8	18	70	-	12,5	18	18	-	-	-	-58	140	
RVM/U-L40024														
RVM/U-L40034														
RVM/U-L4/2														
RVM/U-L4/3														

⁽²⁾ NPT Gewinde auf Anfrage

⁽³⁾ Gewicht des Anschlusskabels, 2 m ca. 80 g

ELEKTRISCHE DATEN

Wechsler ⁽⁴⁾	150V AC/DC · 1A · 20VA
Schließer	140V AC · 0,7A · 20VA
	200V DC · 1A · 20VA

Wechsler M12x1 (-20 °C – 85 °C)	125V AC/DC · 1A · 20VA
Schließer M12x1 (-20 °C – 85 °C)	125V AC · 0,7A · 20VA
	125V DC · 1A · 20VA

EX-Ausführung gemäß ATEX-Richtlinie

Baumusterprüfung

EPS 13 ATEX 1 596 U

Anschluss an bescheinigte eigensichere Stromkreise

Li = 0

Ci = 0

Gas			Staub		
Ui	Ii	Pi	Ui	Ii	Pi
< 12,1 V	1,0 A	3,0 W	< 12,1 V	0,25 A	0,75 W
< 20 V	0,309 A	1,55 W	< 20 V	0,25 A	0,75 W
< 25 V	0,158 A	0,99 W	< 25 V	0,25 A	0,75 W
< 30 V	0,101 A	0,76 W	< 30 V	0,25 A	0,75 W

Einsatztemperatur

-5 °C < T_{Service} < 45 °C

Kennzeichnung

II 2G Ex ib IIC
II 2D Ex ib IIIC

⁽⁴⁾ Nur mit Gerätestecker möglich

ELEKTRISCHER ANSCHLUSS

- Gerätestecker nach EN 175301-803, Form C (DIN 43650, Form C)
- Gerätestecker M12x1
- Kabel (1 m)⁽⁵⁾

EX-Ausführung gemäß ATEX-Richtlinie

- Gerätestecker nach EN 175301-803, Form C (DIN 43650, Form C)
- Gerätestecker M12x1
- Kabel (1 m)⁽⁵⁾

Schutzart

IP65: Gerätestecker nach EN 175301-803, Form C oder Gerätestecker M12x1

IP67: Kabel

Ausgangssignal

Der Kontakt öffnet / wechselt, wenn der Durchfluss den eingestellten Schalterpunkt unterschreitet.

Spannungsversorgung

Nicht erforderlich (potentialfreie Reedkontakte)

Steckertypen

Andere Steckertypen oder Kabellängen auf Anfrage

⁽⁵⁾ Nur als Schließer erhältlich

SCHALTBILD

