

Meister Strömungstechnik GmbH
Im Gewerbegebiet 2
63831 Wiesen
Germany

Herstellereklärung

zur Verwendung von Schaltkontakten
der Baureihe SG-15EX*****
mit EG Baumusterprüfung
EPS 13 ATEX 1 596 U

Der Schaltkontakt darf ausschließlich nur mit den von uns zugelassenen Durchflussmessern betrieben werden (nachfolgend „Geräteeinheit“ genannt).
Das Sicherheitskonzept und dessen Umsetzung durch den Betreiber der Anlagen, in denen die Geräteeinheit eingesetzt wird, muss zwingend mehrfach redundant ausgelegt sein.
Die Geräteeinheit ist nicht für den Einsatz als alleinige Sicherheitskomponente für den Störfall bei dem Personen, Tiere oder Sachen Schaden erleiden können, zugelassen.
Hierfür haftet ausschließlich der Betreiber; die Haftung des Herstellers ist, soweit gesetzlich zulässig, ausgeschlossen.

Ort und Datum/.....

Wiesen, den 15.01.2014

Rechtsverbindliche Unterschrift der befugten Person.....

Rosemarie Mill
Geschäftsführerin



**BUREAU
VERITAS**



(1) **EG – Baumusterprüfbescheinigung**

(2) Geräte und Schutzsysteme zur bestimmungsgemäßen Verwendung in explosionsgefährdeten Bereichen – **Richtlinie 94/9/EG**

(3) EG-Baumusterprüfbescheinigungsnummer

EPS 13 ATEX 1 596 U

Revision: 0

(4) Komponente: Schaltkontakt SG-15EX*****

(5) Hersteller: Meister Strömungstechnik GmbH

(6) Anschrift: Im Gewerbegebiet 2, D-63831 Wiesen

(7) Die Bauart dieser Komponente sowie die verschiedenen zulässigen Ausführungen sind in der Anlage zu dieser Baumusterprüfbescheinigung festgelegt.

(8) Die Bureau Veritas Consumer Products Services Germany GmbH bescheinigt als Benannte Stelle Nr. 2004 nach Artikel 9 der Richtlinie des Rates der Europäischen Gemeinschaft vom 23. März 1994 (94/9/EG) die Erfüllung der grundlegenden Sicherheits- und Gesundheitsanforderungen für die Konzeption und den Bau von Geräten und Schutzsystemen zur bestimmungsgemäßen Verwendung in explosionsgefährdeten Bereichen gemäß Anhang II der Richtlinie. Die Ergebnisse der Prüfung sind in dem vertraulichen Prüfbericht 13TH0246 festgelegt.

(9) Die grundlegenden Sicherheits- und Gesundheitsanforderungen werden erfüllt durch Übereinstimmung mit:

EN 60079-0:2012

EN 60079-11:2012

(10) Das Zeichen „U“ hinter der Zertifikatsnummer gibt an, dass dieses Zertifikat nicht mit einem für ein Gerät oder Schutzsystem vorgesehenen Zertifikat verwechselt werden darf. Diese Teilbescheinigung darf nur als Basis für die Bescheinigung eines Gerätes oder Schutzsystems verwendet werden.

(11) Diese EG-Baumusterprüfbescheinigung bezieht sich nur auf Konzeption und Bau der festgelegten Komponente gemäß Richtlinie 94/9/EG. Weitere Anforderungen dieser Richtlinie gelten für die Herstellung und das in Verkehrbringen dieser Komponente.

(12) Die Kennzeichnung der Komponente muss die folgenden Angaben enthalten:



II 2G Ex ib IIC

II 2D Ex ib IIIC

Zertifizierungsstelle Explosionsschutz

Türkheim, 18.03.2014



D. Zitzmann

Seite 1 / 2

Bescheinigungen ohne Unterschrift haben keine Gültigkeit. Diese Bescheinigung darf nur unverändert weiterverbreitet werden. Auszüge oder Änderungen bedürfen der Genehmigung von Bureau Veritas Consumer Products Services Germany GmbH.





**BUREAU
VERITAS**

(13)

Anlage

(14) **EG-Baumusterprüfbescheinigung EPS 13 ATEX 1 596 U**

(15) Beschreibung der Komponente:

Der vergossene Schaltkontakt dient zum Einsatz auf mechanischen Durchflussmessern zur elektrischen Überwachung von Durchflussgrenzwerten zum Anschluss an bescheinigte eigensichere Stromkreise.

Die Einsatztemperatur von $-5^{\circ}\text{C} < T_{\text{Service}} < +45^{\circ}\text{C}$ darf nicht unter- bzw. überschritten werden.

Elektrische Daten:

Li = 0 Ci = 0

Gas			Staub		
Ui	li	Pi	Ui	li	Pi
< 12,1 V	1,0 A	3,0 W	< 12,1 V	0,250 A	0,75 W
< 20 V	0,309 A	1,55 W	< 20 V	0,250 A	0,75 W
< 25 V	0,158 A	0,99 W	< 25 V	0,250 A	0,75 W
< 30 V	0,101 A	0,76 W	< 30 V	0,250 A	0,75 W

(16) Prüfbericht: 13TH0246

(17) Besondere Bedingungen:

Der Einbau des Schaltkontaktes ist in der Baumusterprüfbescheinigung für das jeweilige elektrische Betriebsmittel festzulegen.

(18) Grundlegende Sicherheits- und Gesundheitsanforderungen:

Durch Normen abgedeckt.

Zertifizierungsstelle Explosionsschutz

Türkheim, 18.03.2014



D. Zitzmann

Meister Strömungstechnik GmbH
Im Gewerbegebiet 2
63831 Wiesen
Germany

Konformitätserklärung

im Sinne der EU-Richtlinie 2014/34/EU
Geräte und Schutzsysteme zur bestimmungsgemäßen
Verwendung in explosionsgefährdeten Bereichen

Hiermit erklären wir in alleiniger Verantwortung, dass die nachfolgend aufgeführten Schaltkontakte die Anforderungen der EU-Richtlinie 2014/34/EU erfüllen und als nichtselbständige Komponenten ausschließlich mit den von uns zugelassenen Durchflussmessern (nachfolgend „Geräteeinheit“ genannt) betrieben werden dürfen. Die Geräteeinheit ist für den Einbau in eine Maschine oder Anlage bestimmt, wobei ihre Inbetriebnahme solange untersagt ist, bis sichergestellt wurde, dass die Gesamtmaschine oder Anlage den Bestimmungen der einschlägigen EU-Richtlinien entspricht.

Komponente: Schaltkontakt SG-15EX*****
Hersteller: Meister Strömungstechnik GmbH
Anschrift: Im Gewerbegebiet 2, 63831 Wiesen

Die grundlegende Sicherheits- und Gesundheitsanforderungen werden erfüllt durch Übereinstimmung mit:

EN 60079-0:2014-06

EN 60079-11:2012-06

EG Baumusterprüfbescheinigung: EPS 13 ATEX 1 596 U
Erstellt von Bureau Veritas Consumer Products Services Germany GmbH

Ort und Datum/
Place and date

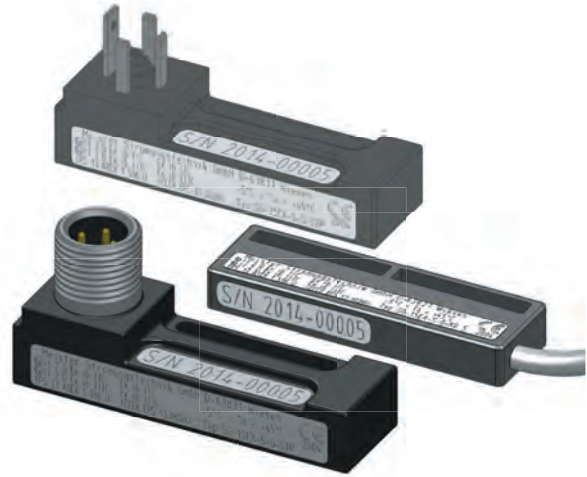
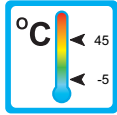
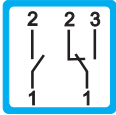
Wiesen, den 29.06.2016

Name und Unterschrift der befugten Person
Name and signature of authorized person



Rosemarie Mill
Geschäftsführerin / Managing Director

SG-15EX



Einsatzgebiete

Einsatzgebiet

- Der Schaltkontakt dient zum Einsatz auf mechanischen Durchflussmessern zur elektrischen Überwachung von Durchflussgrenzwerten zum Anschluss an bescheinigte eigensichere Stromkreise.

Anwendungsgebiete

- Überwachung von Durchflussgrenzwerten in explosionsgefährdeten Bereichen

Charakteristika

- Ausführung nach ATEX
- Für Einsätze in Zone 1, 2, 21 und 22

Montagehinweise

- Die Betriebsanleitung des Durchflussmessers ist unbedingt zu beachten!
- Download: www.meister-flow.com

Einsatz- / Kombinationsmöglichkeiten

Medium



Gerät

- RVM/U-2
- RVM/UA-2
- RVM/U-4
- RMU-A
- RMU-B
- RVO/U-2
- RVO/U-4
- DKG-2
- DKM-2
- DKM/A-2
- RVM/U-L2
- RVM/U-L4
- RVO/U-L2
- RVO/U-L4

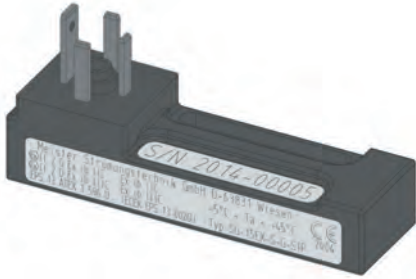


Technische Daten

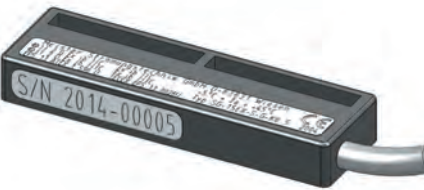
Elektrischer Anschluss

Schaltkontakt SG-15EX

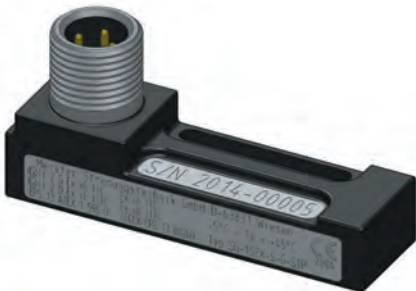
Gerätestecker DIN 43650 Form C



Kabel

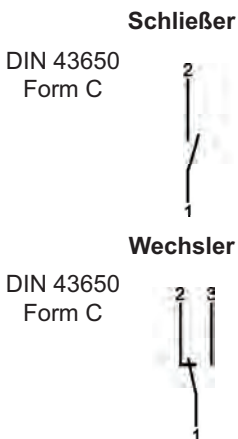


Gerätestecker M12x1

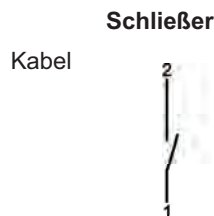


Schaltbilder

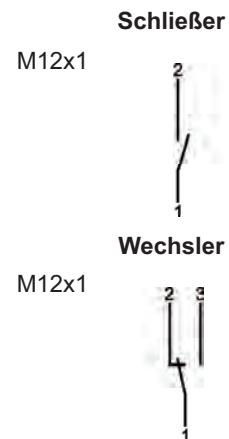
Gerätestecker DIN 43650 Form C



Kabel



Gerätestecker M12x1



Elektrische Daten

Anschluss an bescheinigte eigensichere Stromkreise

Li = 0

Ci = 0

Gas			Staub		
Ui	Ii	Pi	Ui	Ii	Pi
< 12,1 V	1,0 A	3,0 W	< 12,1 V	0,25 A	0,75 W
< 20 V	0,309 A	1,55 W	< 20 V	0,25 A	0,75 W
< 25 V	0,158 A	0,99 W	< 25 V	0,75 A	0,75 W
< 30 V	0,101 A	0,76 W	< 30 V	0,75 A	0,75 W

Schutzart:

IP65: Gerätestecker DIN 43650 Form C oder Gerätestecker M12x1

IP67: Gerätestecker DIN 43650 Form C oder angegossenes Kabel

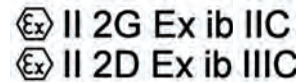
Ausgangssignal

Der Kontakt öffnet / wechselt, wenn der Durchfluss den eingestellten Schaltpunkt unterschreitet.

Spannungsversorgung

Nicht erforderlich (potentialfreie Reedkontakte)

Kennzeichnung



Einsatztemperatur

-5 °C < T_{Service} < 45 °C

Baumusterprüfung

EPS 13 ATEX 1 596 U

SG-15EX.2.0002.11-14 D M